

Instrucciones de montaje

“One Click”



1 Índice de contenido


2	Warnings and symbols	3
2.1	A distinction is made between the following:	3
2.2	Symbols	3
3	Information on the document	3
3.1	Operator's obligations	4
3.2	Requirements for the user	5
3.3	Safety labels	5
3.4	Limitations of use	5
4	Profiles	6
5	Fitting the shelves	7
6	Fitting the drawers	8
7	Fitting the MultiSlide	9
8	Fitting the base flap	10
9	Fitting the case fixation	11
10	Fitting the folding parallel vice	12


2 Advertencias y símbolos

- Estas instrucciones contienen información sobre los posibles peligros que podrían surgir con un uso incorrecto y/o un comportamiento inadecuado.

2.1 Se hace una distinción entre lo siguiente:


 ¡Peligro!
El incumplimiento de la advertencia puede causar lesiones personales graves y/o daños materiales graves.


 PRECAUCIÓN
El incumplimiento de las instrucciones puede causar lesiones personales y/o daños materiales.

 Importante:
Si no lo hace, se pueden producir daños materiales.


 Información!
Recomendaciones y consejos útiles!

2.2 Símbolos

	Este símbolo indica que la fijación del tornillo sólo debe apretarse a mano.
---	--

xx Nm 	Este símbolo indica que la fijación del tornillo debe ser apretada al par indicado.
---	---

3 Información sobre el documento

 PRECAUCIÓN
<p>Daño por levantar una carga demasiado pesada</p> <p>El sistema de estanterías de furgonetas puede ser demasiado pesado para una persona, dependiendo de la configuración. Esto podría producir heridas menores.</p> <ul style="list-style-type: none"> • La instalación debería llevarse a cabo por dos personas. • Asegure un entorno de trabajo seguro; estacione el vehículo en una superficie plana y sólida. • Si el vehículo se va a conducir por carreteras normales, todas las conexiones roscadas deben montarse con una herramienta de bloqueo roscado adecuada. • Al instalar el sistema de estanterías para furgonetas, asegúrese de que todos los puntos de acceso de servicio existentes (por ejemplo, botiquín de primeros auxilios, rueda de repuesto) permanezcan accesibles después de la instalación.



¡Peligro!

¡Note las pautas de salud y seguridad separadas para vehículos de alto voltaje!



Información!

Dependiendo de la configuración, se incluyen varios sistemas de estanterías de furgonetas en la entrega. Recomendamos que se instalen de forma separada.



Información!

Nos reservamos el derecho de hacer modificaciones al diseño sin previo aviso.



Importante:

Asegúrese de que se cumplen los pares de apriete de fijación de los tornillos especificados.

- **M5 = 4 Nm ±10%**
- **M6 = 7,5 Nm ±10%**
- **M8 = 20 Nm ±10%**

Si se requieren otros pares de apriete, se especifican en las instrucciones.



PRECAUCIÓN

¡Asegúrese de que los estantes, cajones y multidiapositivas estén correctamente bloqueados en su lugar cuando se haga clic en el perfil!

3.1 Obligaciones del operador



¡Peligro!


Asegúrese de que ...

- Se respetan las leyes y normas aplicables (por ejemplo, las normas de tráfico de carretera StVO y las directrices de asociaciones profesionales).
- las etiquetas de seguridad son visibles y legibles en el producto.
- el equipo de seguridad está presente y no presenta daños. El equipo de seguridad incluye:
 - **partición**
 - **sistema de ventilación y extracción de aire.**
- las estanterías de la furgoneta se inspeccionan regularmente para ver si presentan desgaste o daños.
- hay suficientes puntos de amarre disponibles.
- Se proporcionan correas de amarre adecuadas y medios de sujeción de la carga.
- el vehículo cuenta con ventilación y extracción de aire adecuadas cuando se transportan cilindros de gas.
- el usuario ha leído y entiende este documento,
- el usuario tiene los conocimientos necesarios y puede aplicarlos.


3.2 Requisitos para el usuario

Fase de vida	Conocimientos
Montaje y desmontaje del producto	- Experiencia técnica
Trabajar en la electricidad	- Conocimientos especializados en ingeniería eléctrica, - Legislación y normas aplicables, p. ej. VDE 0100-717
Aseguramiento de la carga	- La legislación y las normas aplicables que rigen la seguridad de las cargas, por ejemplo, la Ley alemana de tráfico por carretera StVO y el Reglamento alemán sobre la homologación de vehículos por carretera StVZO.
Transporte de cilindros de gas	- Leyes y normas aplicables que rigen el transporte de materiales peligrosos, como GGVSE, ADR y SDB. - Funcionamiento de los sistemas de ventilación y extracción de aire.

3.3 Etiquetas de seguridad

 PRECAUCIÓN
<p>No se pueden evitar situaciones peligrosas si las marcas de seguridad son ilegibles o faltan en el producto.</p> <ul style="list-style-type: none"> • Asegúrese diariamente de que todas las etiquetas de seguridad estén visibles en el producto. • Sustituya las etiquetas de seguridad que falten o sean ilegibles.

3.4 Limitaciones de uso

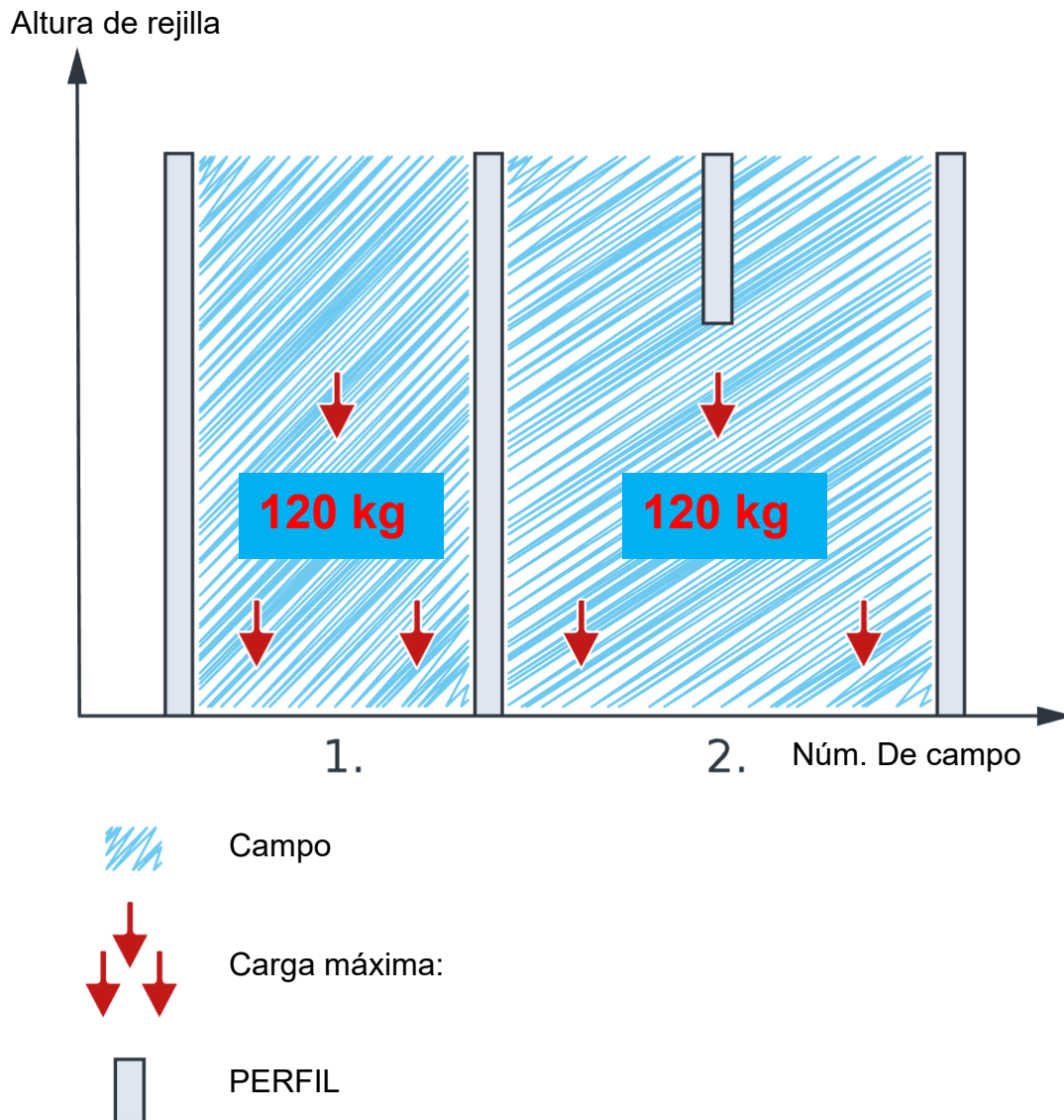
 ¡Peligro!
<p>Si se excede la carga máxima permitida, pueden producirse lesiones graves o mortales.</p> <ul style="list-style-type: none"> • Preste atención al peso de su sistema de estanterías de furgonetas. • Tenga en cuenta la capacidad de carga/carga útil máxima permitida de los elementos ProClick. • Cuando utilice, asegúrese de que todas las herramientas y consumibles están bien sujetos en su lugar. • Peligro de caída de objetos • Respete las especificaciones del manual y de la documentación del vehículo. <ul style="list-style-type: none"> ○ Carga máxima permitida por el eje, ○ Peso total máximo permitido.

4 PERFIL

Carga de campo:

Un sistema de estantería de furgonetas se puede dividir en campos. Un campo es un área entre dos perfiles que están conectados directamente a la instalación y al suelo de sujeción de carga.

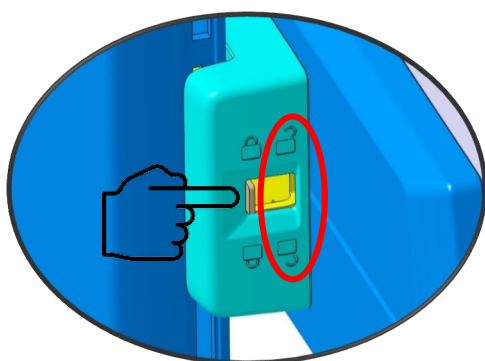
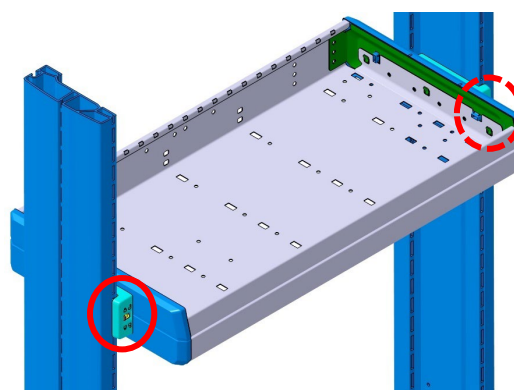
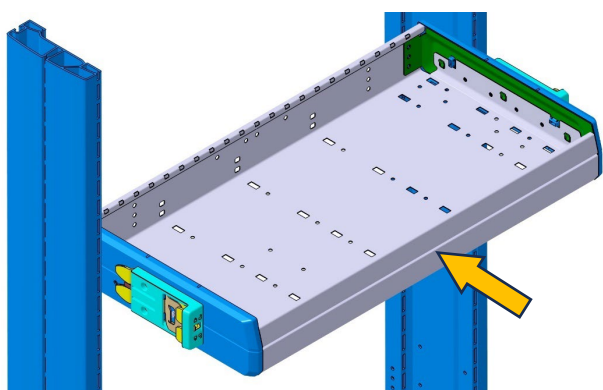
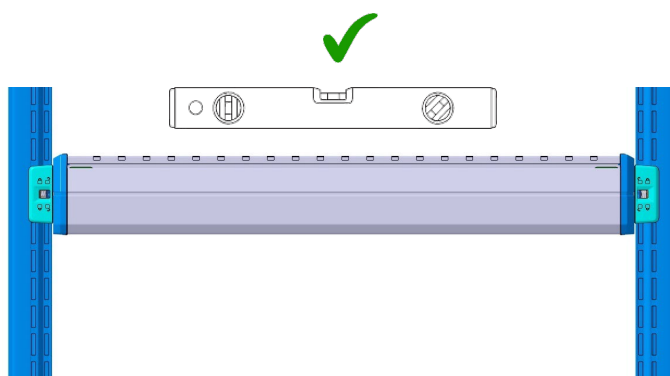
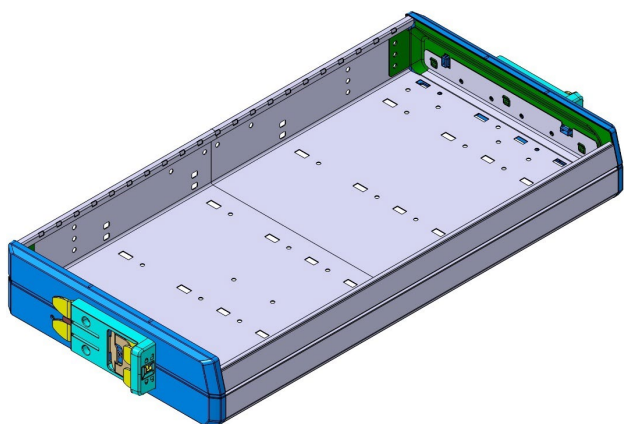
Cada campo tiene una capacidad de carga máxima de **120 kg**.



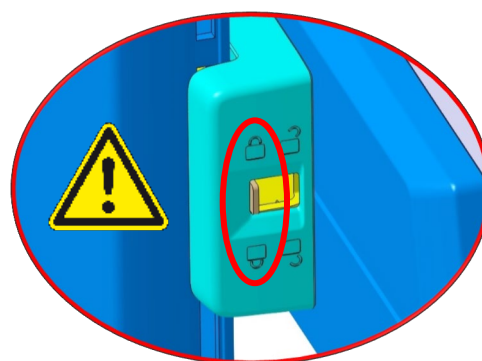
Importante:

- Siga la carga útil máxima y la carga axial máxima del vehículo.

5 Montaje de los estantes

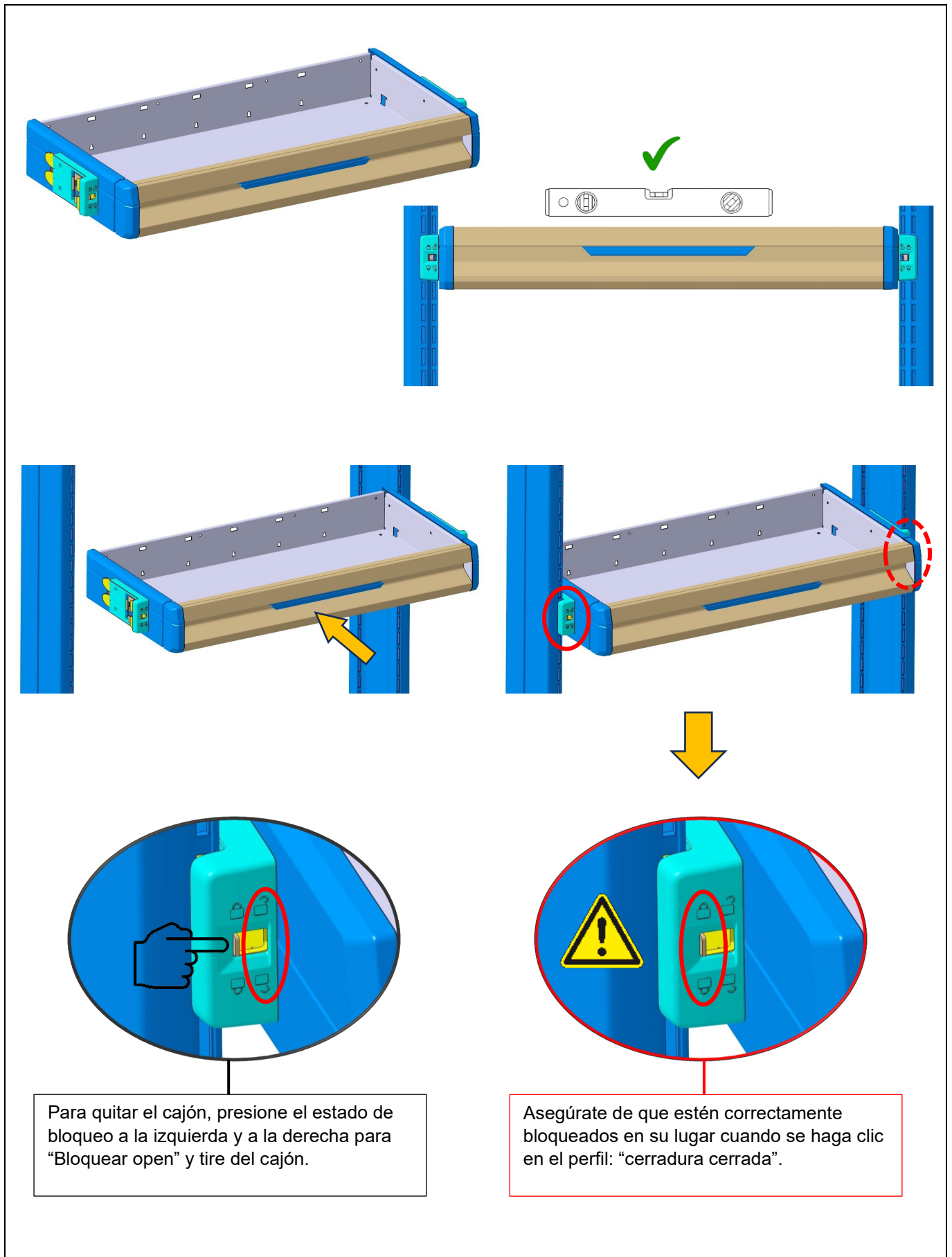


Para quitar el estante, presione el estado de bloqueo a la izquierda y a la derecha para "Bloquear open" y saque el estante.

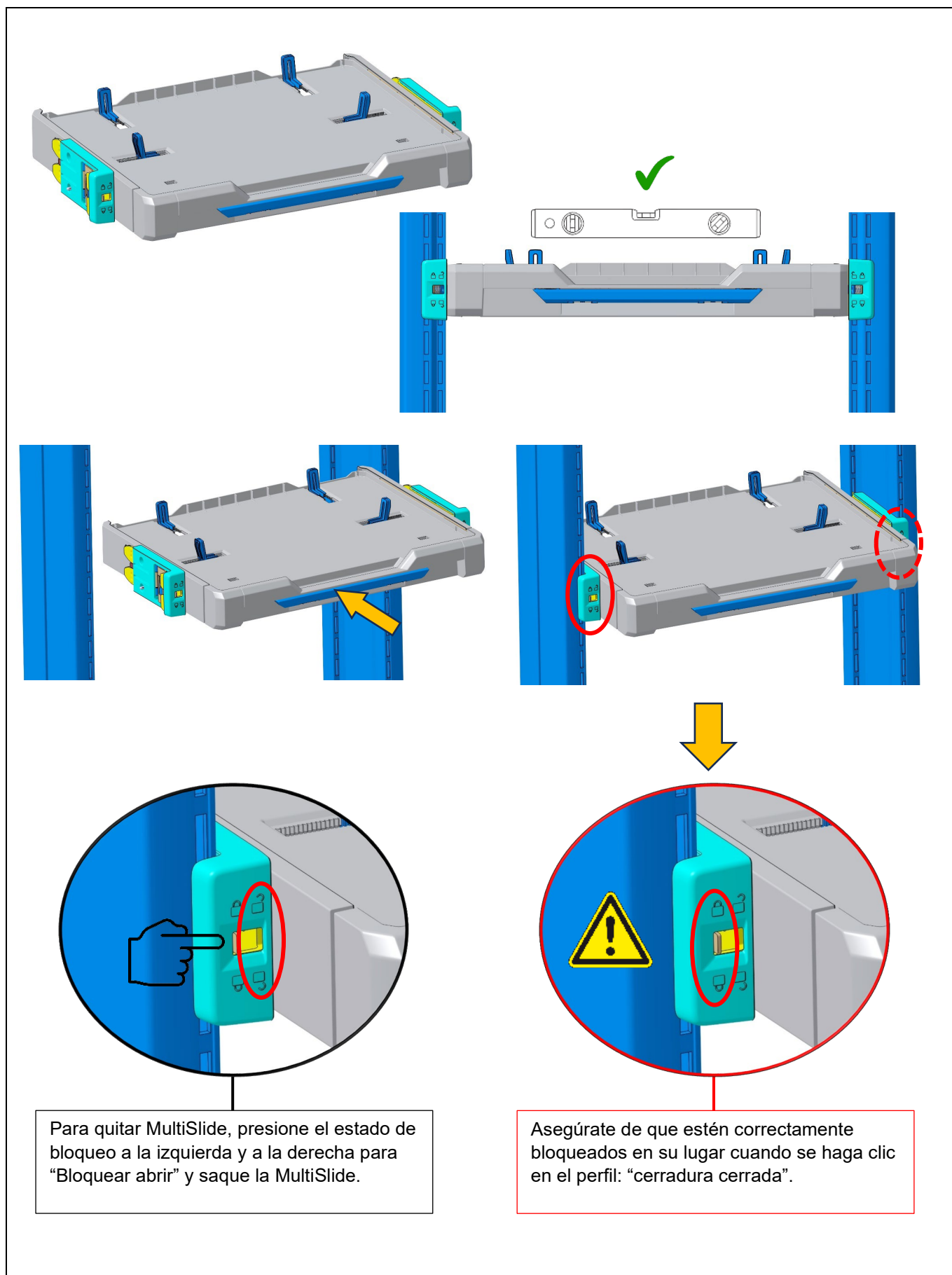


Asegúrate de que estén correctamente bloqueados en su lugar cuando se haga clic en el perfil: "cerradura cerrada".

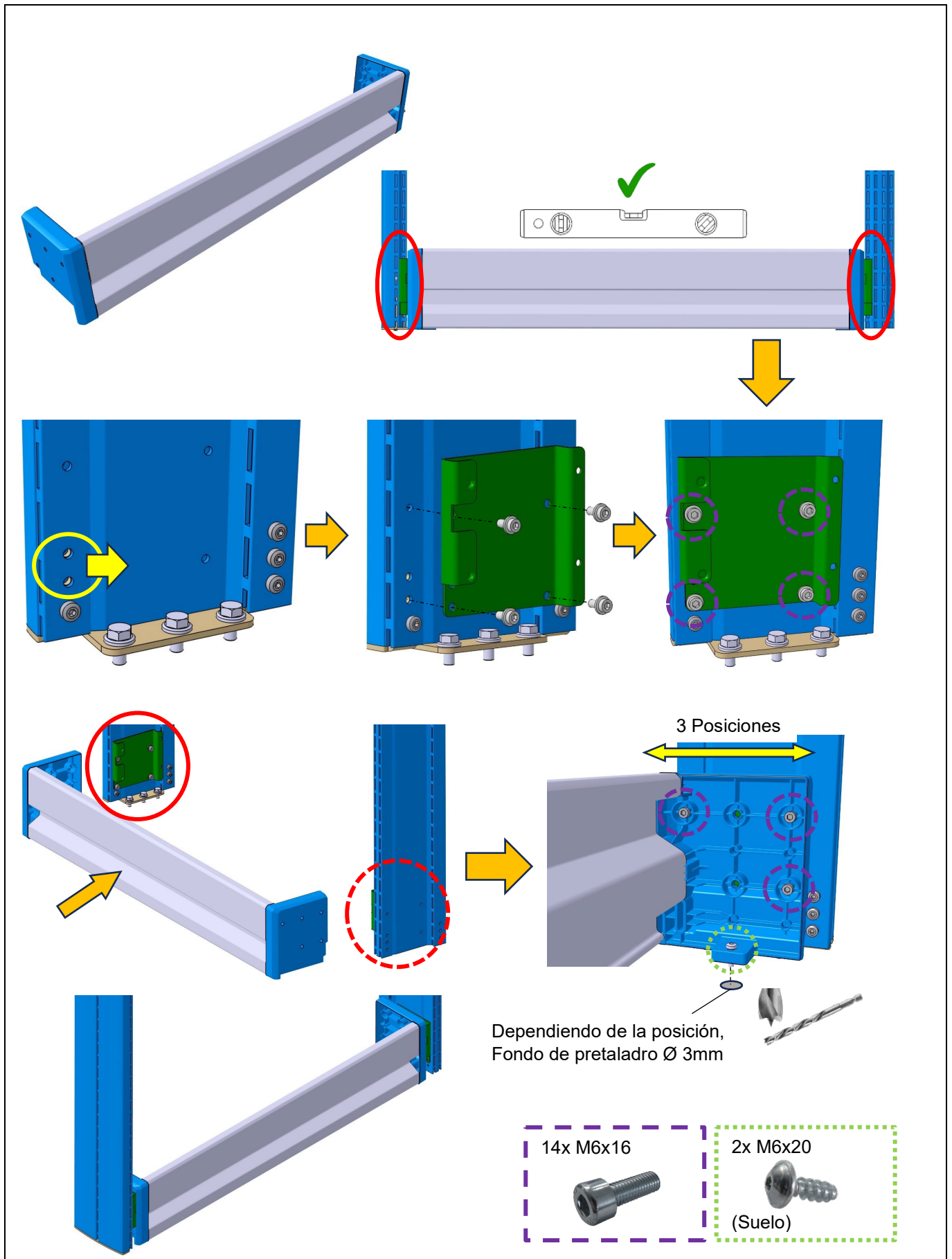
6 Montaje de los cajones



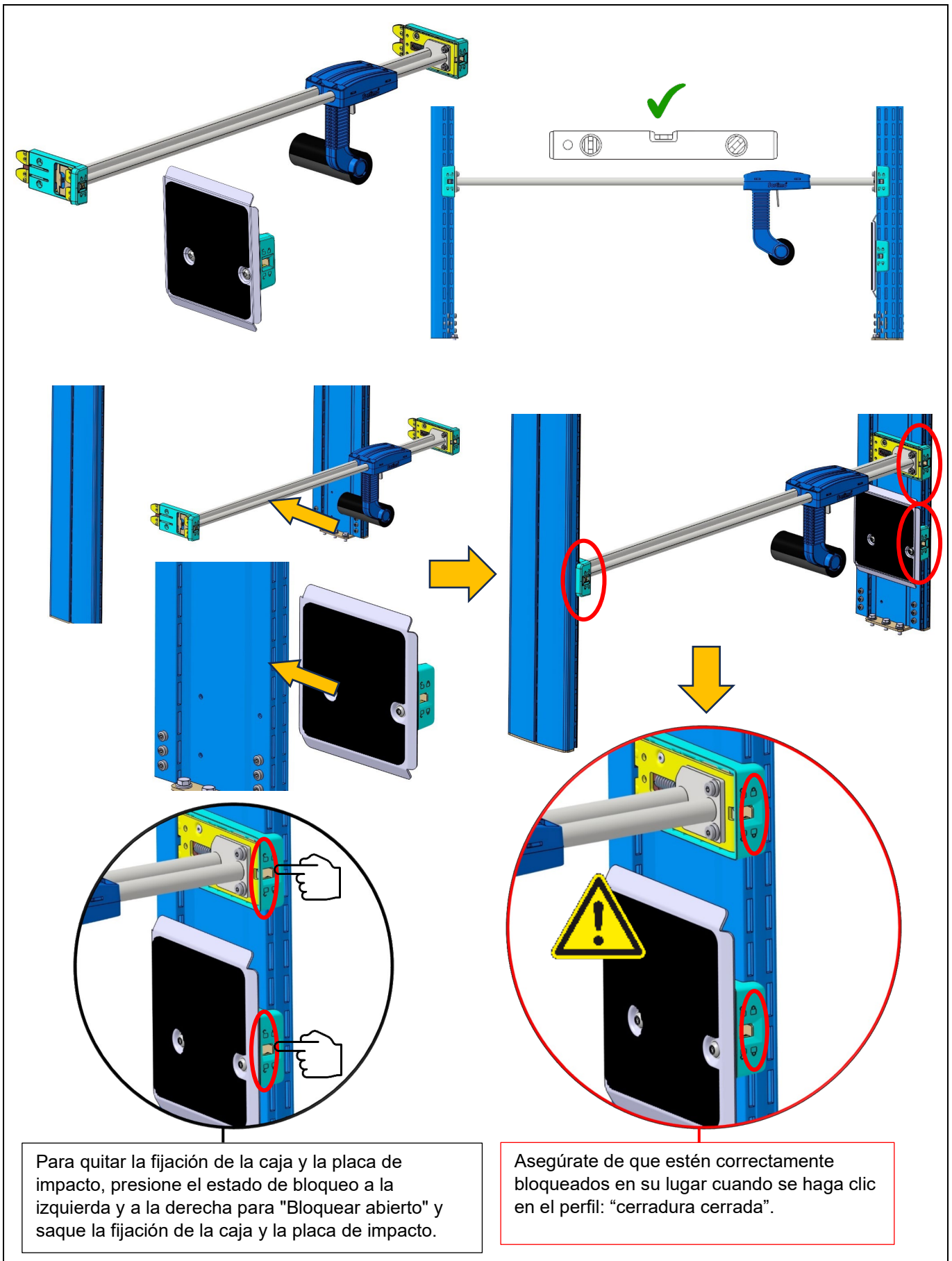
7 Montaje del MultiSlide



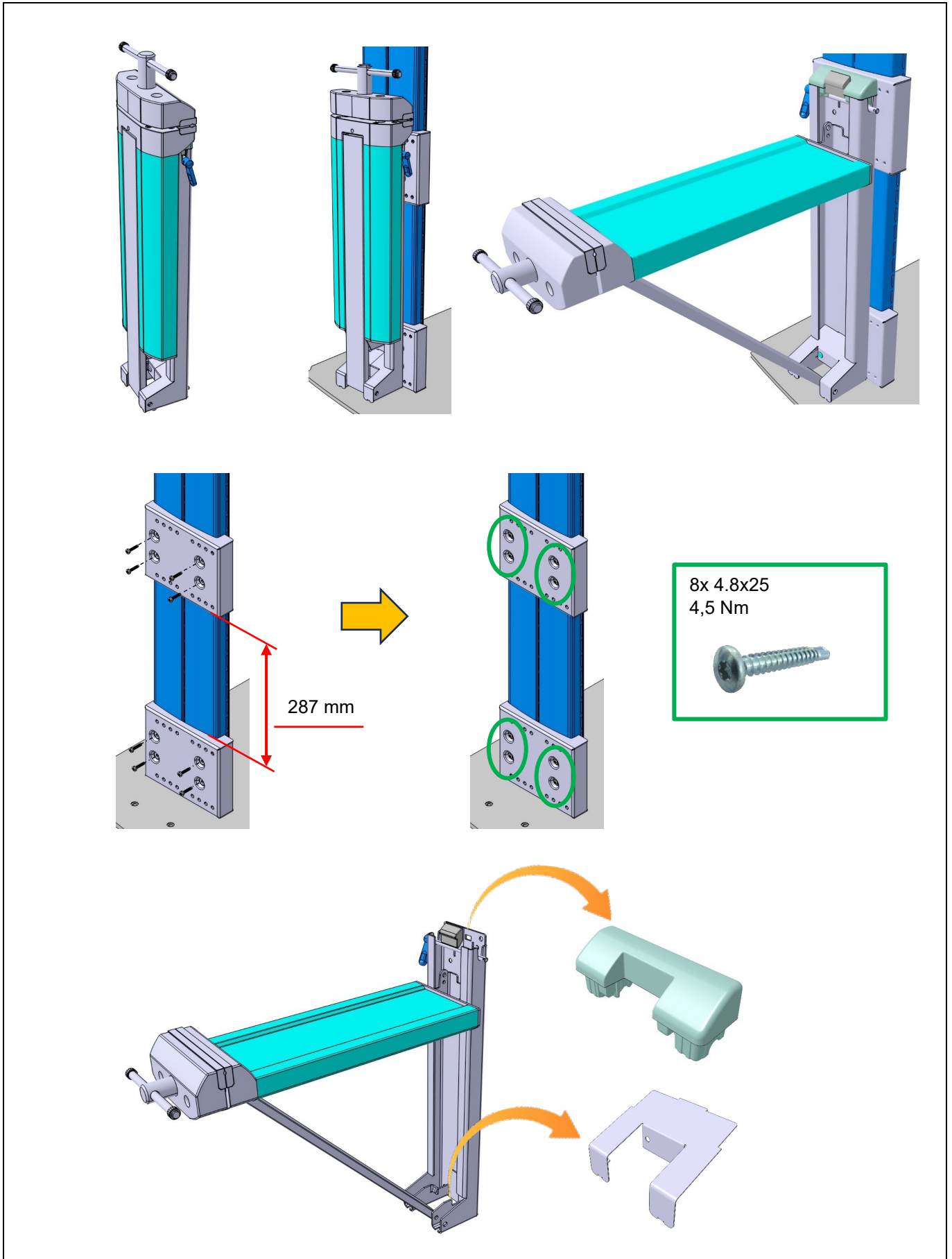
8 Montaje de la solapa base

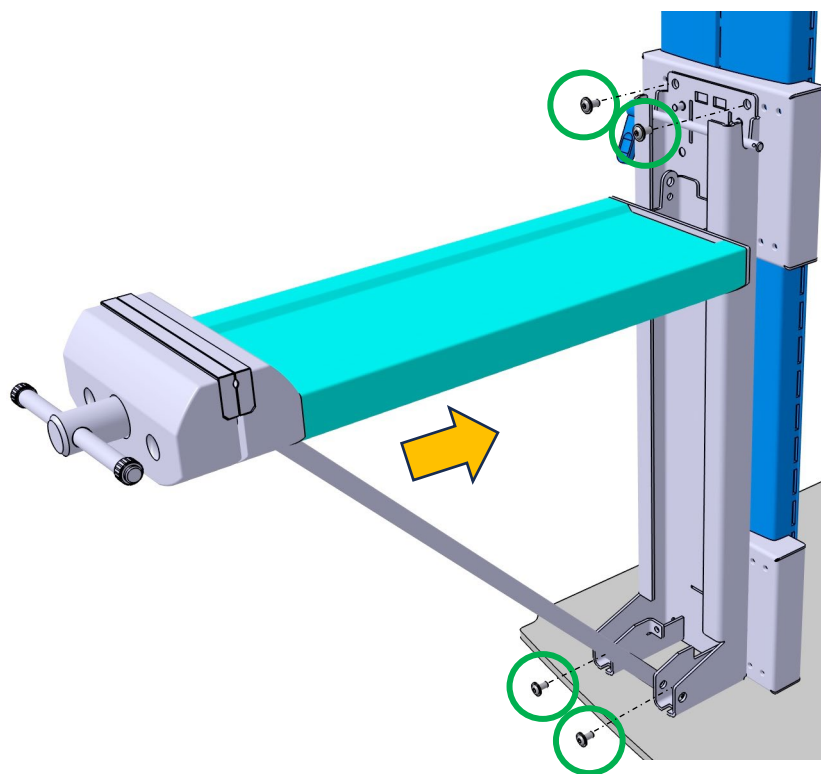


9 Montaje de la fijación de la caja

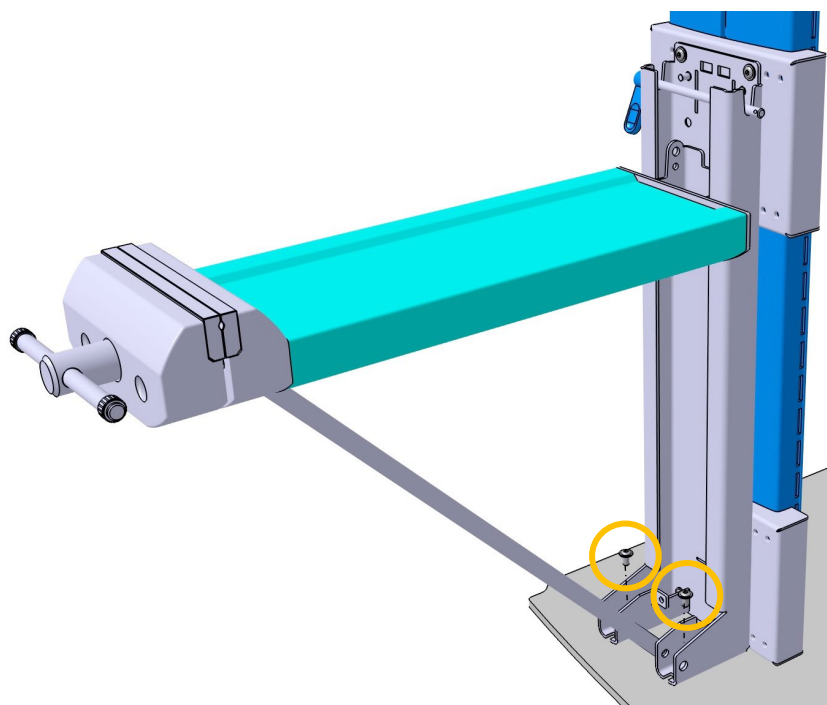


10 Montaje del banco de trabajo plegable





6x12 = 7,5 Nm



6x12 = 7,5 Nm



