

Instrucciones de uso

T-BOXX 120



¡Información!

Información general:

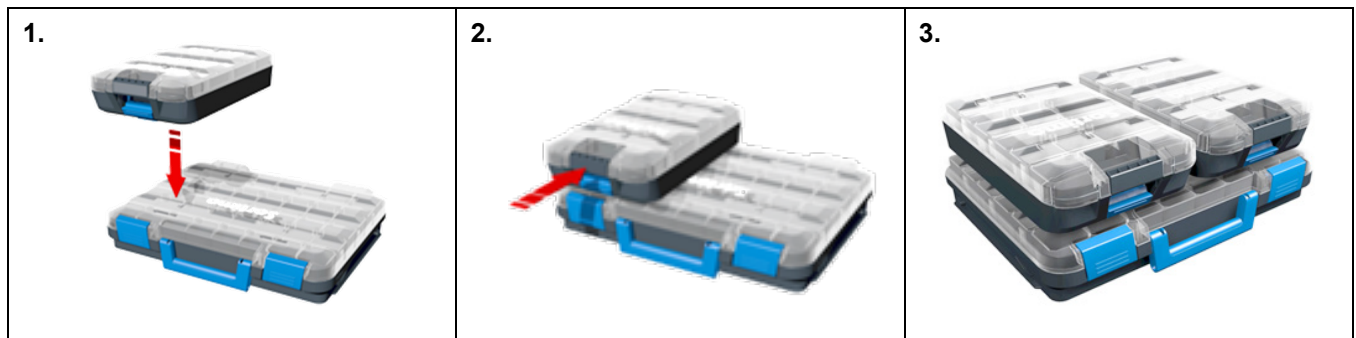
- Carga útil máxima: 5 kg.
- Antes del uso, asegúrese de que la T-BOXX se encuentra en perfecto estado y funciona correctamente.
- Antes de levantar la T-BOXX se debe comprobar que la tapa esté correctamente cerrada y enclavada en la unidad inferior.

T-BOXX 120 sobre T-BOXX 320/330

Bloqueo/desbloqueo mediante la tecla azul



Inserción de la T-BOXX 120:



¡Importante!

Verifique el correcto asiento de la T-BOXX 120 después de bloquearla en la T-BOXX 320 o 330 que le sirve de base.

Si hubiera suciedad en los bolsillos de la tapa de la T-BOXX 320/330, será necesario limpiarla para insertar y bloquear la T-BOXX 120. De lo contrario no se puede garantizar el correcto asiento de la T-BOXX 120.

Llevar el conjunto:

Nota:

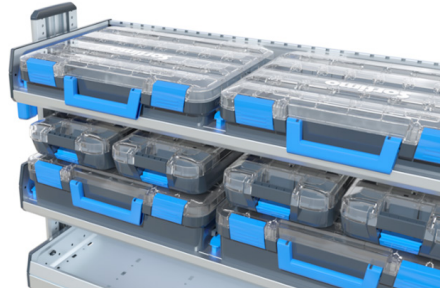
- Como máximo dos T-BOXX 120 una al lado de la otra sobre la T-BOXX 320 o 330.
- Como máximo dos T-BOXX 120 una sobre la otra, prestando atención a que se debe llevar la BOXX situada debajo. No hay bloqueo entre ellas, solo la unión establecida por la inserción.

Transportar el conjunto:


Existe la posibilidad de transportar las T-BOXX mediante guías plásticas, MultiSlide y bandeja para maletas en los sistemas "SR5", "GL4" y "WorkMo".

Nota:

- Como máximo dos T-BOXX 120 una al lado de la otra sobre la T-BOXX 320 o 330.









Función de enganche ProClick:

	¡Importante!
<p>Compruebe el correcto asiento del gancho ProClick después de enganchar la T-BOXX 120. Solo una T-BOXX enganchada; no se pueden enganchar más BOXX mediante la tapa.</p>	



Ejemplos de aplicación de la función de enganche ProClick en la T-BOXX 120:

<p>"SR5" Perfil lateral vertical</p> 	<p>"SR5" Soporte con logotipo</p> 	<p>"SR5" Marco BOXX</p> 
<p>"GL4" Sujeción superior</p> 	<p>"GL4" Listón multifunción</p> 	<p>"GL4" Poste delante con ProSafe</p> 
<p>Portaherramientas ProClick en combinación con L-BOXX</p> 